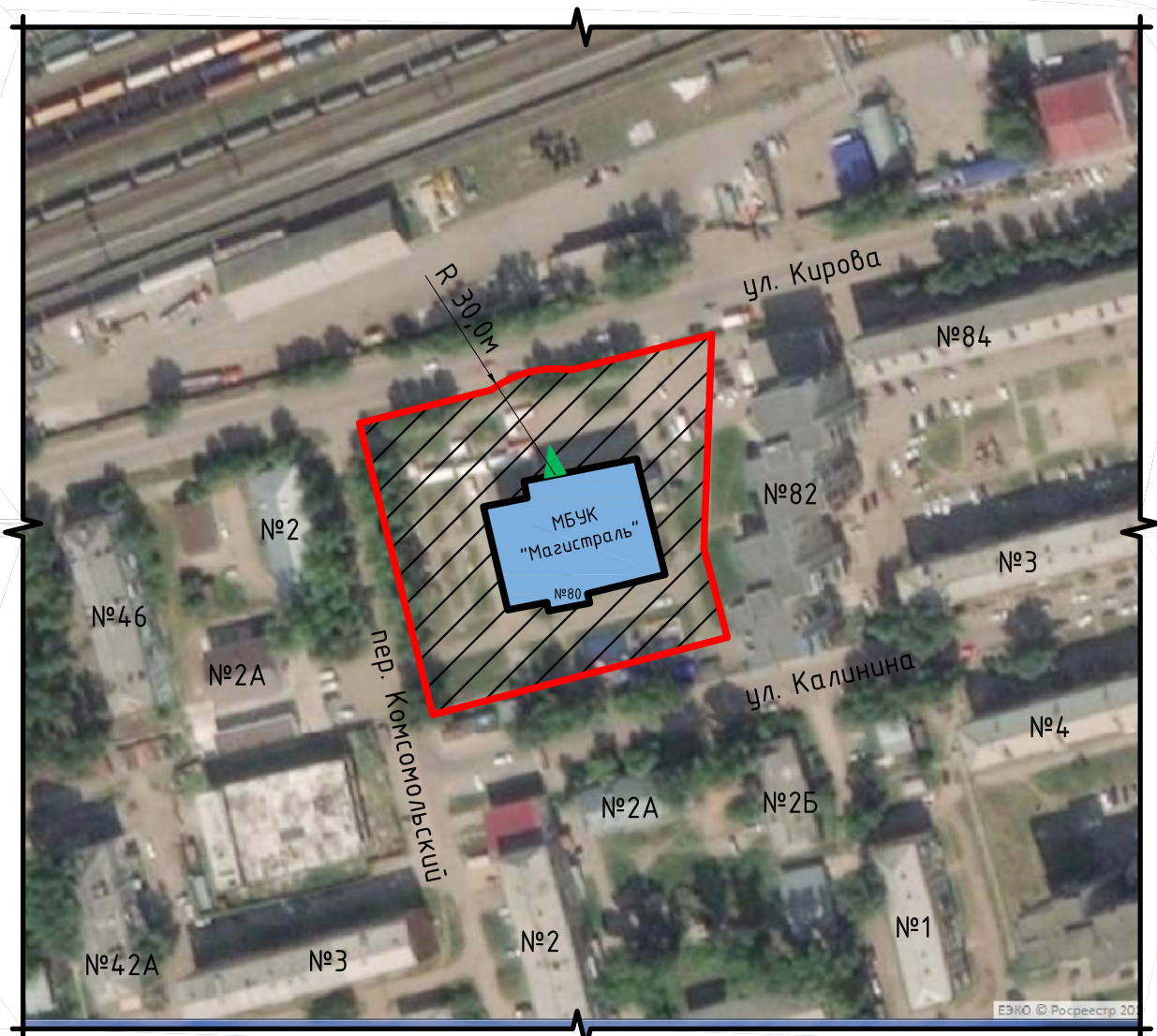


Схемы границ прилегающих территорий к организациям, рынкам и объектам,
на которых не допускается розничная продажа алкогольной продукции




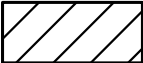

Схема №82

Объект: Площадь у Муниципального бюджетного учреждения культуры
"Районный культурно-досуговый центр Магистраль" Усть-Кутского муниципального образования
адрес: Иркутская область, Усть-Кутское муниципальное образование (городское поселение),
г. Усть-Кут, ул. Кирова, 80



Условные обозначения:

М 1:2000

-  организация (объект)
-  граница прилегающей территории, на которой не допускается розничная продажа алкогольной продукции
-  граница обособленной территории организации
-  прилегающая территория, на которой не допускается розничная продажа алкогольной продукции
-  вход в организацию (объект)